



PRIMENA GIS-a U URBANOJ MOBILNOSTI



Igor Velić, master inž. saobraćaja

www.sigurnestaze.com



ZNAČAJ INFORMACIONIH TEHNOLOGIJA ZA URBANU MOBILNOST

- Dekada bezbednosti saobraćaja (2021. do 2031.), UN
- Ciljevi održivog razvoja UN „Održivi gradovi i zajednice“
- Direktiva 2008/96/EC
- Vodič kroz održivu urbanu mobilnost: životna sredina i energetika, UN





GIS METODOLOGIJA NA PRIMERU mobilitybor.com i pristupacnostbor.com

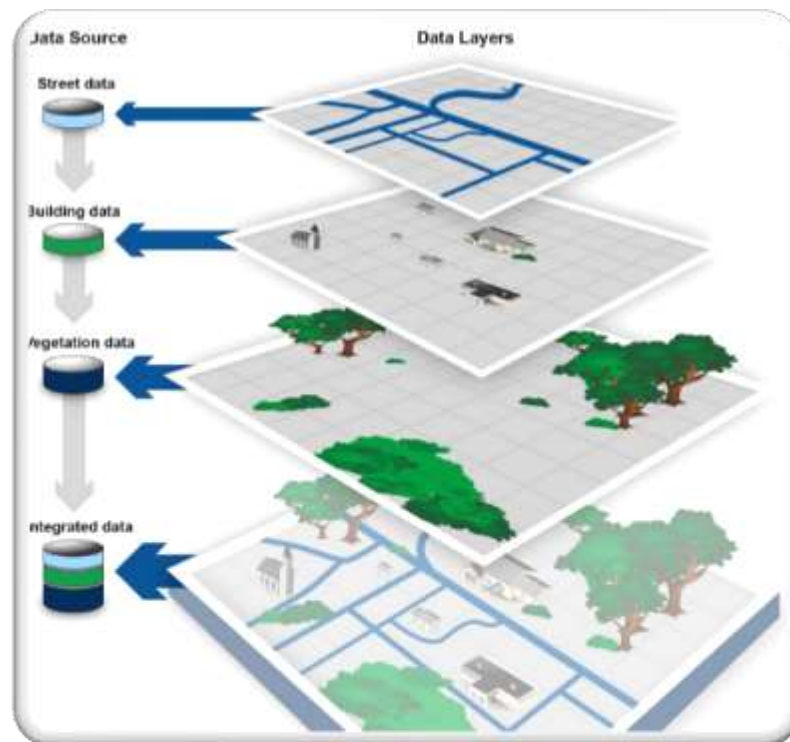
- **Open data (otvoreni podaci)**
- **Naučno-istraživački podaci**
- **Obeležja bezbednosti saobraćaja**
- **Struktura saobraćajnog toka i opterećenja**
- **Skup urbanističkih, građevinskih i arhitektonskih podataka**
- **Statistički podaci**
- **Analize i istraživanja na terenu**
- **Podaci prikupljeni od strane građana**





GIS METODOLOGIJA NA PRIMERU mobilitybor.com i pristupacnostbor.com

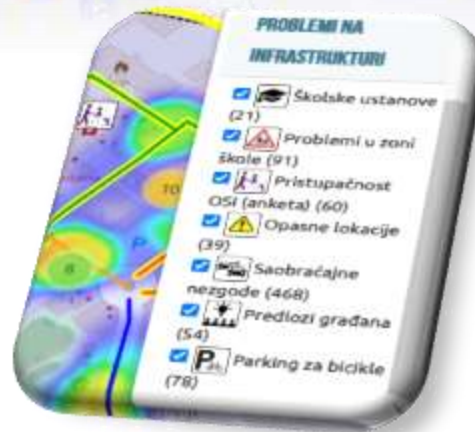
- Analize svih prikupljenih prostornih i atributativnih setova podataka;
- Konverziju podataka u format za web i mobilni prikaz;
- Dizajniranje i izrada web interaktivnih mapa;
- Rekognosciranje, snimanje, prikupljanje i konverzija dobijenih setova podataka u digitalni oblik;





GIS SOFTVER ZA URBANU MOBILNOST

mobilitybor.com



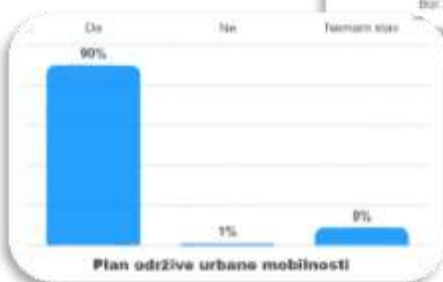
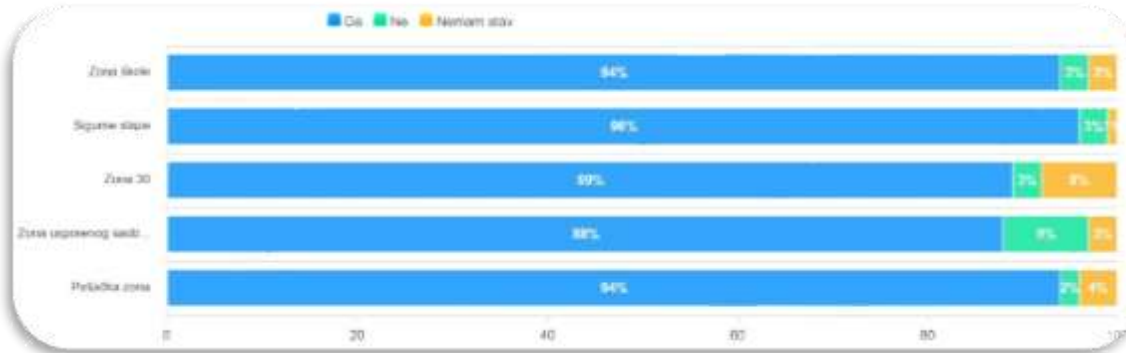


GIS SOFTVER ZA URBANU MOBILNOST

mobilitybor.com

Mapa

- Mapa urbane mobilnosti
- Analize i istraživanja
- Priljubljeni problemi na infrastrukturi
- Saveti i preporuke
- Smernice za razvoj urbane mobilnosti
- Projektni tim
- O projektu

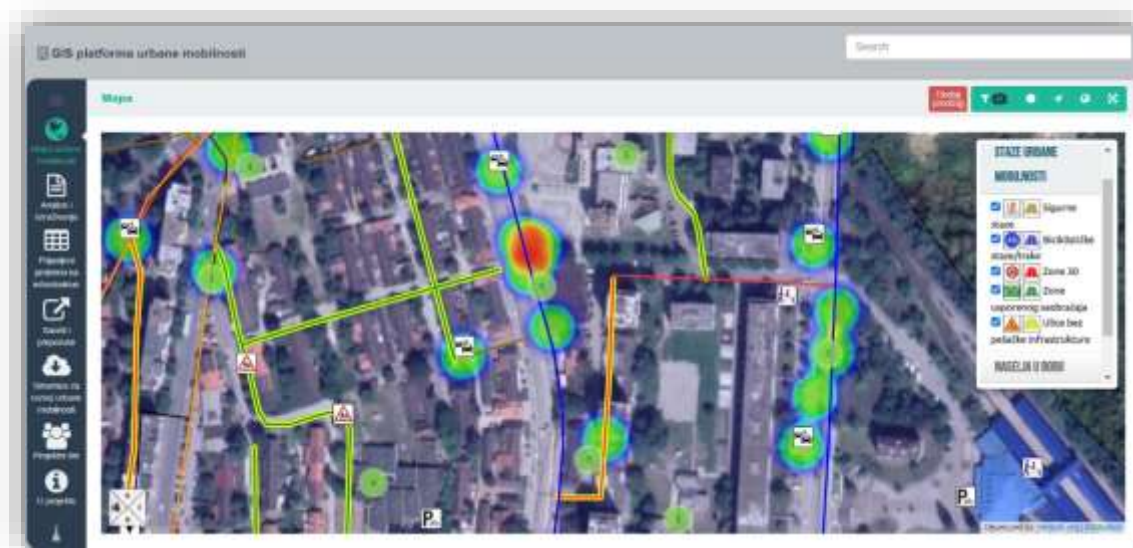




GIS SOFTVER ZA URBANU MOBILNOST

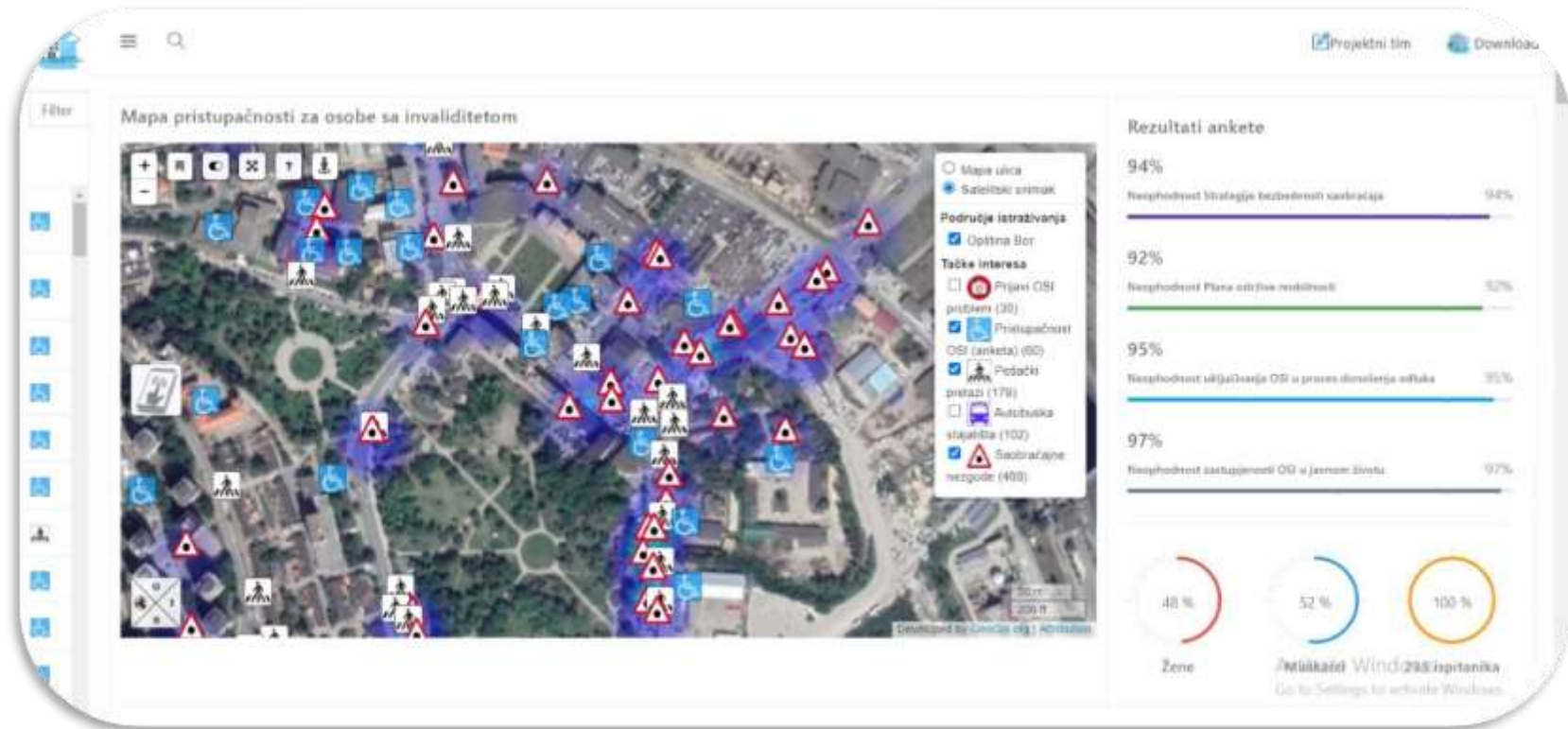
mobilitybor.com

- Pomoću GIS platforme razvili smo celokupan inventar saobraćajne i urbanističke infrastrukture;
- Aplikacije „Sigurna ruta kretanja“;
- Aplikacije „Bike-sharing“;
- Indeks urbane mobilnosti;
- Digitalni model „Staza urbane mobilnosti“;





MOBILNA I WEB GIS APLIKACIJA ZA OSI pristupacnostbor.com

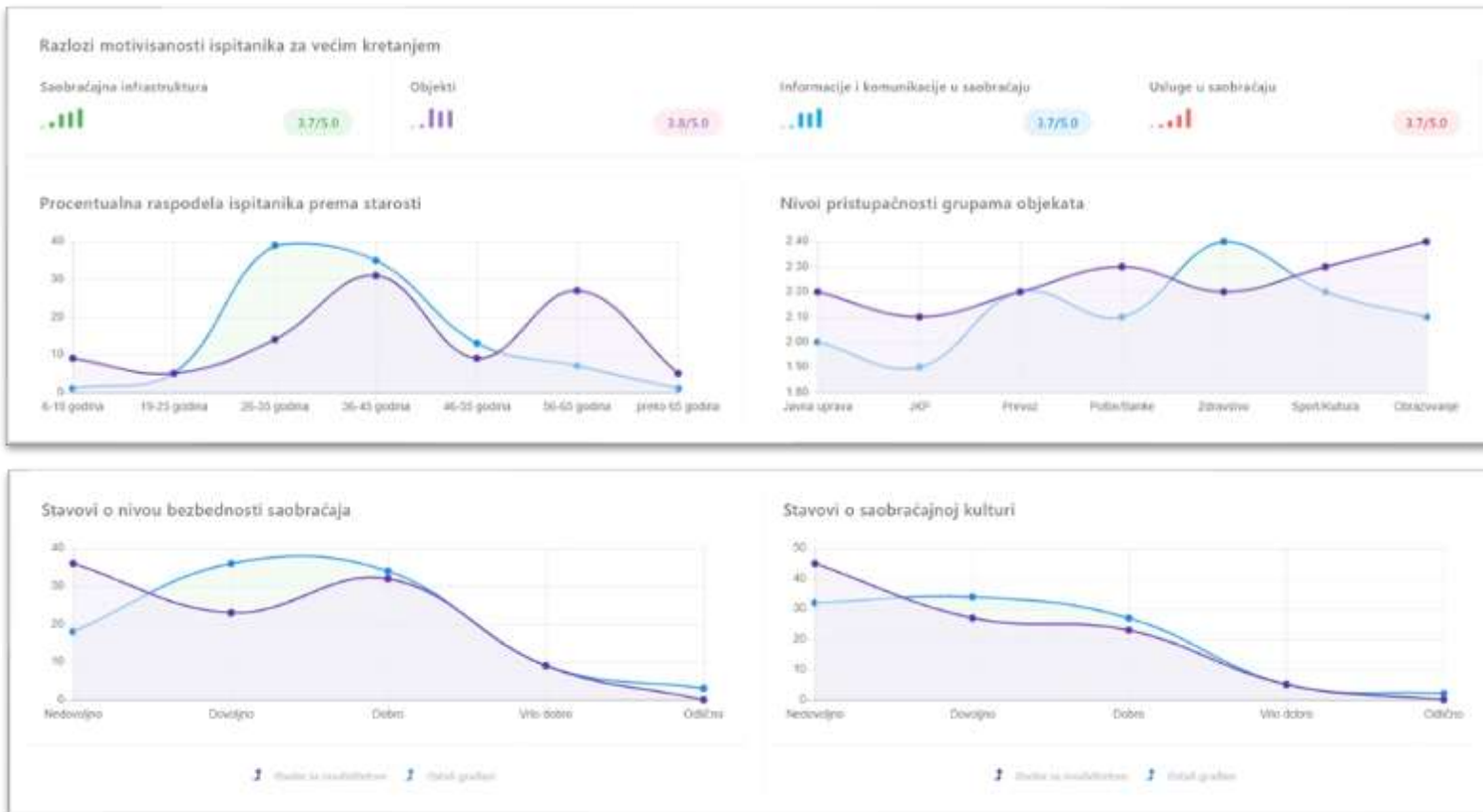


Кoliko је
приступачан
град Бор?





MOBILNA I WEB GIS APLIKACIJA ZA OSI pristupacnostbor.com



Колико је
приступачан
град Бор?





MOBILNA I WEB GIS APLIKACIJA ZA OSI pristupacnostbor.com

Projektni tim Download

Filter

Ustanova	Osobe sa invaliditetom					Grafikon	Ostali građani					Grafikon
	Nedovoljno	Dovoljno	Dobro	Vrlo dobro	Odlučno		Nedovoljno	Dovoljno	Dobro	Vrlo dobro	Odlučno	
Republički fond za zdravstveno osiguranje (RFZO Bor)	54%	36%	5%	0%	5%		44%	31%	16%	7%	2%	
Sportski centar	36%	34%	5%	0%	5%		40%	27%	16%	12%	2%	
JF za stambene usluge	77%	18%	5%	0%	0%		66%	18%	9%	6%	1%	
Polta na IV kilometru	50%	36%	9%	5%	0%		50%	20%	12%	8%	2%	
Dođij parkovi i igrališta	32%	45%	14%	0%	9%		27%	36%	26%	6%	5%	
Ekonomsko-trgovinska kuća	54%	21%	14%	0%	9%		37%	28%	21%	8%	4%	
Športska škola	54%	23%	14%	0%	9%		37%	27%	24%	8%	4%	

projektni tim Download

projektni tim	34%	34%	14%	0%	0%		34%	34%	14%	0%	0%	
projektni tim	34%	34%	14%	0%	0%		34%	34%	14%	0%	0%	

Колико је
приступачан
град Бор?





MOBILNA I WEB GIS APLIKACIJA ZA OSI pristupacnostbor.com



Dodatna vrednost GIS platforme:

- Analiza, obrada i prikupljanja podataka vezanih za društveno-ekonomske, sociološke, demografske činioce;

Ova vrste podataka nam mogu pomoći prilikom izrade urbanističkih i drugih razvojnih planova i strategija kako na državnom tako i na lokalnom nivou.

- Smart parking za osi;



Колико је
приступачан
град Бор?



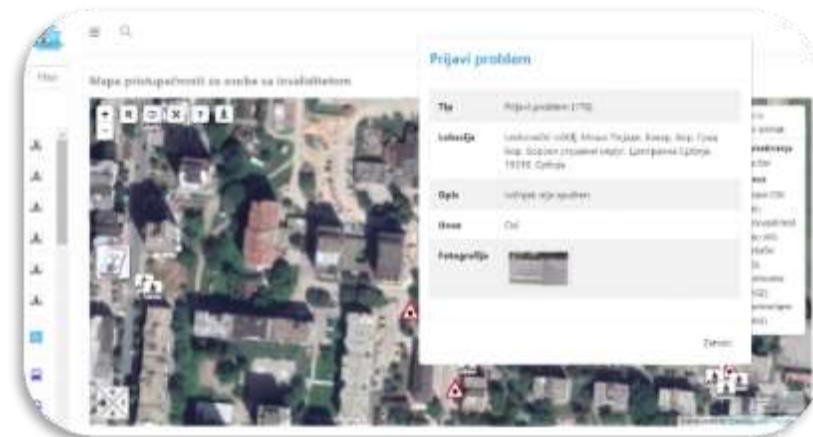


CROWDSOURCING (citizen science) kao sastavna komponenta mobilitybor.com i pristupacnostbor.com



- **Crowdsourcing** (*prikupljanje podataka od strane građana*) komponenta je zamišljena sa osnovnim ciljem dodavanja fotografija, video klipova, komentara, predloga, rešenja, itd. od strane građana.

Crowdsourcing komponenta predstavlja **sredstvo komunikacije između svih aktera u sferi saobraćajnog i urbanističkog planiranja**, kao i u dvosmernoj komunikaciji struke i „politike“, uz aktivno uključenje građana.





HUMANI INŽINJERING I SMART CITY NA PRIMERU mobilitybor.com i pristupacnostbor.com

- “Humani inženjering” zahteva drugačiji pristup rešavanju problema i drugačije oblikovanje saobraćajnog i urbanističkog prostora;
- GIS nam omogućava upravljanje i uređenje prostora koji se fokusira na čoveka i okreće stvarnim zahtevima i potrebama koje imaju krajnji korisnici.
- Smart city je nezamisliv bez upotrebe otvorenih podataka, informacionih tehnologija i softverskog inženjeringa.





ŠTA SMO PROJEKTIMA POSTIGLI?

- Bor je dobio dva GIS softvera koja se bave strateškim upravljanjem urbane mobilnosti;
- Formiran je Savet za osi pri GU Bor;
- Pet ulica i gradski Trg su prilagođeni za osi;
- Vozila javnog prevoza su prilagođena za osi;
- Bor dobija Strategiju za bezbednost saobraćaja;
- Bor dobija parking za bicikle;
- Sređuju se zone škola;





HVALA NA PAŽNJI

STAZE URBANE MOBILNOSTI ZA GRAD BOR



Igor Velić, master inž. saobraćaja

e-mail: info@sigurnestaze.com

mob: 063/441-484

web: sigurnestaze.com; mobilitybor.com; pristupacnostbor.com