

# BIKE TO WORK AND BIG DATA

Mgr. Jan Haruda  
jan.haruda@auto-mat.cz  
13.4.2022  
for CIVINET



**NGO AUTOMAT — THE BIKE TO WORK  
CAMPAIGN ORGANIZER**

# **BIKE TO WORK CHALLENGE**

**Bike to Work is a team competition for everyone who is able to assemble together a team of 2-5 members and go to work with their colleagues by bike or other motor less means of transport, or alternatively walk or run during the month of May.**

**Bike to Work is a team competition for everyone who is able to assemble together a team of 2-5 members and go to work with their colleagues by bike or other motor less means of transport, or alternatively walk or run during the month of May.**

- 2 weeks in September – European mobility week**
- 1 week in January – "Winter" challenge**



# PURPOSE OF CHALLENGE

**Change mindset of usage a motor vehicle in a cities through gamification.**

**The goal is to convert from competitor who used a car to a bikecommuting one. This change should happend during the one month. May.**

**We make motivations to change public meaning.**

# INTERNAL PURPOSE OF CHALLENGE

marketing tool of NGO

for PR how to softened hard topic of urban transport  
advocacy

creating an informed audience

a popularisation and awareness-raising tool for  
sustainability

informed participant – fundraising

collecting data – data driven management, VGI  
able to gain money project



Cedr Pardubice



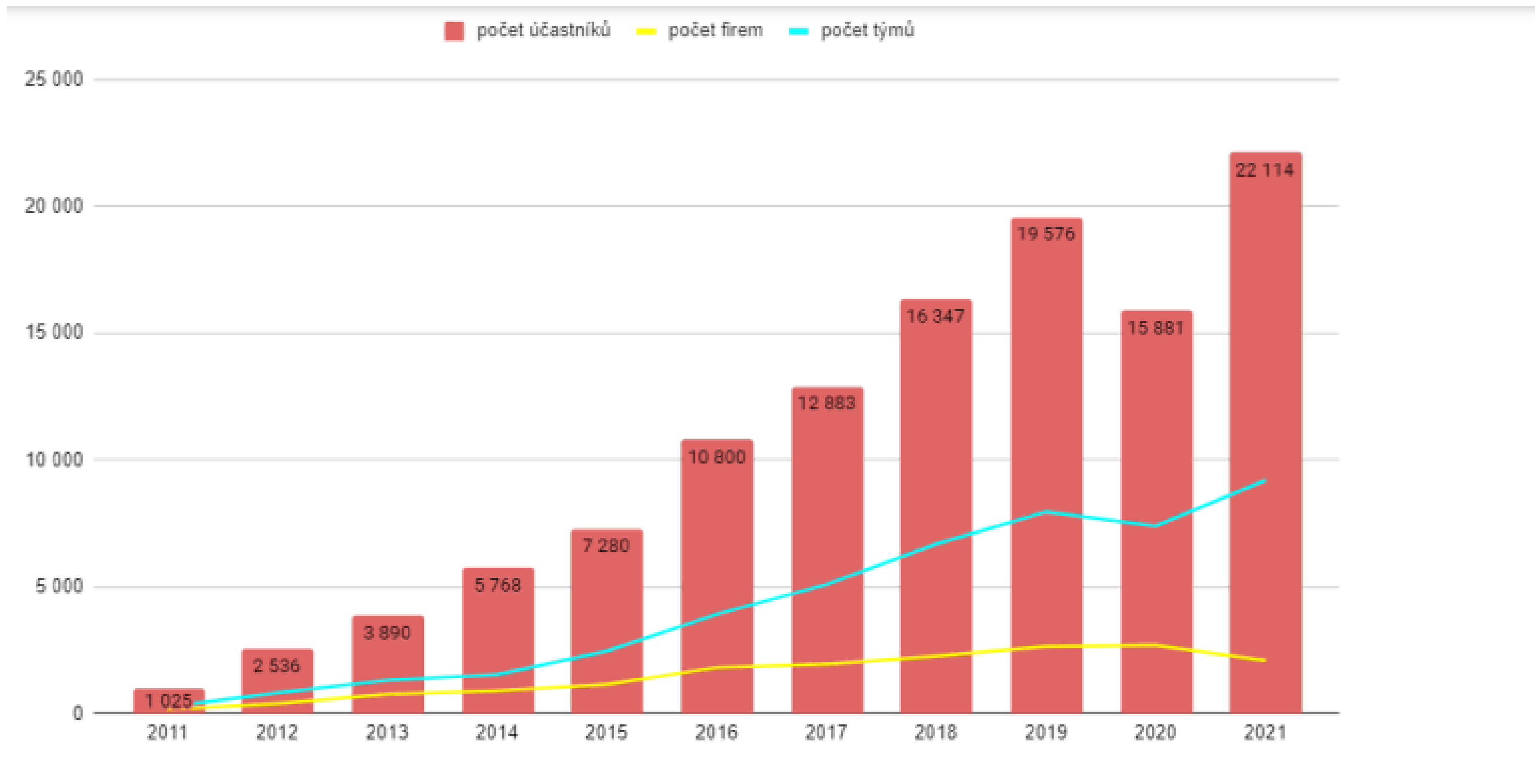
Navláčil stavební firma



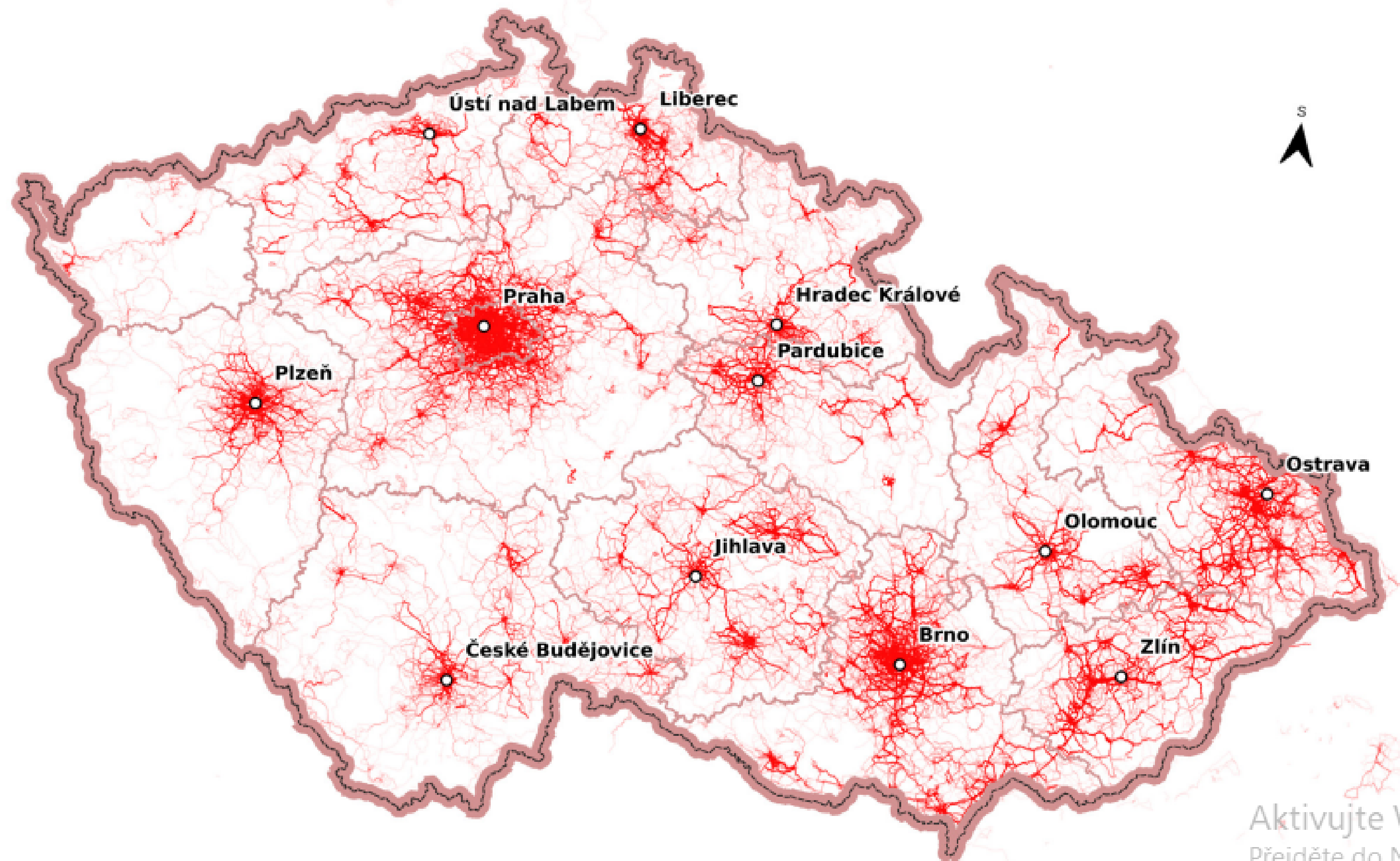
Jihlavský magistrát



Eurosoftware Plzeň



## Mapa zaznamenávající pohyb účastníků, Do práce na kole 2021



**TO FIND THE MOTIVATION TO BE A  
PART OF IT**

**participants**

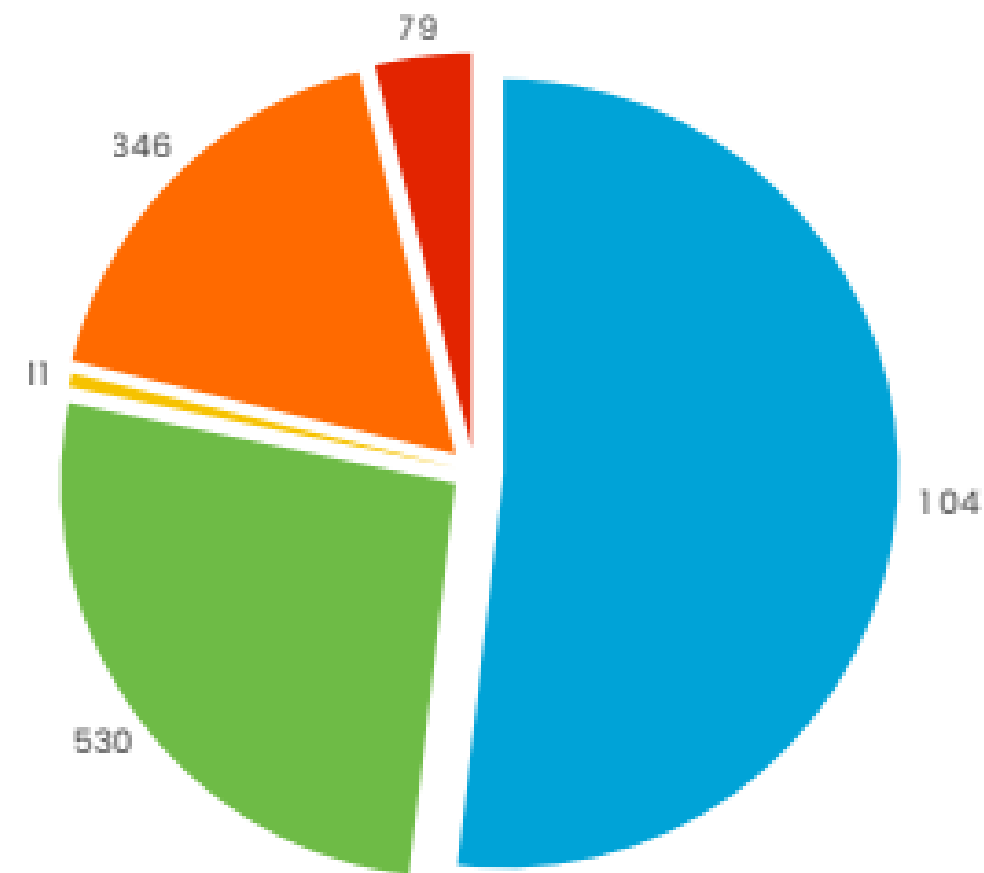
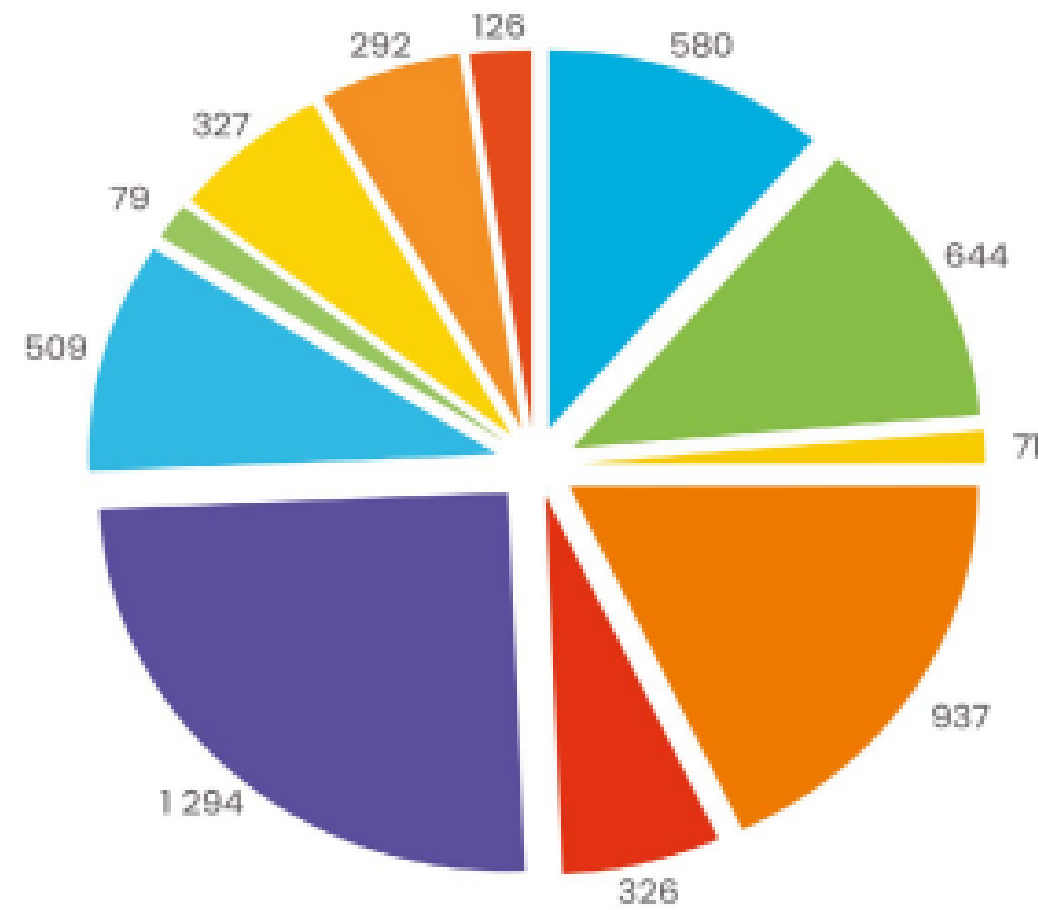
**companies**

**municipalities**

**TO FIND THE MOTIVATION TO BE A  
PART OF IT**  
**participants**

We were very pleased to report that 61 % of participants plan on continuing cycling or walking with the same or even big-

ger intensity, 31 % will continue, although less, and only 0,65% of respondents were discouraged from further activity.



- I cycle/walk to work outside the contest (1 294)
- Improving health and fitness (937)
- Improving the environment in my neighbourhood (644)
- Having fun with colleagues (580)
- Support of urban cycling (509)
- I wanted to try cycling/walking to work every day (327)
- Saving time (326)
- Prize and a new T-shirt (292)
- Lack of parking places for cars (126)
- Unfinished / Undisplayed (79)
- Other (71)

- Yes, with the same or higher intensity (1 041)
- Yes, but less (530)
- Other commentary (346)
- Unfinished / Undisplayed (79)
- No (11)



# TO BE A PART OF IT

Simple pleasure from a bike ride

T-shirt actions

Prizes

Partnership and advantage for participants

Action – is visible

UX

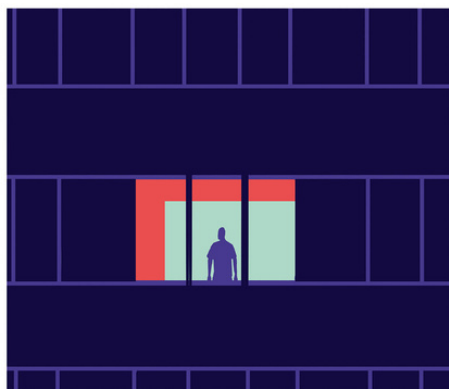
Research – big data – participation by riding

Final parties

Application

Education

Workshops





# DO PRÁCE NA KOLE 2020

10. ročník



Na kole,  
pěšky či poklusem

Celostátní výzva týmů **v květnu 2020**

Registrujte se do 30. 4.  
na [www.dopracenakole.cz](http://www.dopracenakole.cz)

**#POŘADÁ ĀUTOMAT**

Jaromír99

Generální partner



Národní partneři



MERCHYOU



FLIXBUS



FOR BIKES



Hlavní mediální partner



Mediální partneři



DOPRAVNÍ BĚHEJ



Radio Wave



WAVEMAKER



CYKLOBAZAR.CZ





# DO PRÁCE NA KOLE

11. ročník

Na kole,  
pěšky či  
poklusem



Celostátní výzva  
1.–31. května 2021

Registrujte se na  
[dopracenakole.cz](https://dopracenakole.cz)

#POŘÁDÁ AUTOMAT

Generální  
partner



Národní  
partneři



Hlavní  
mediální  
partner



Mediální  
partneři

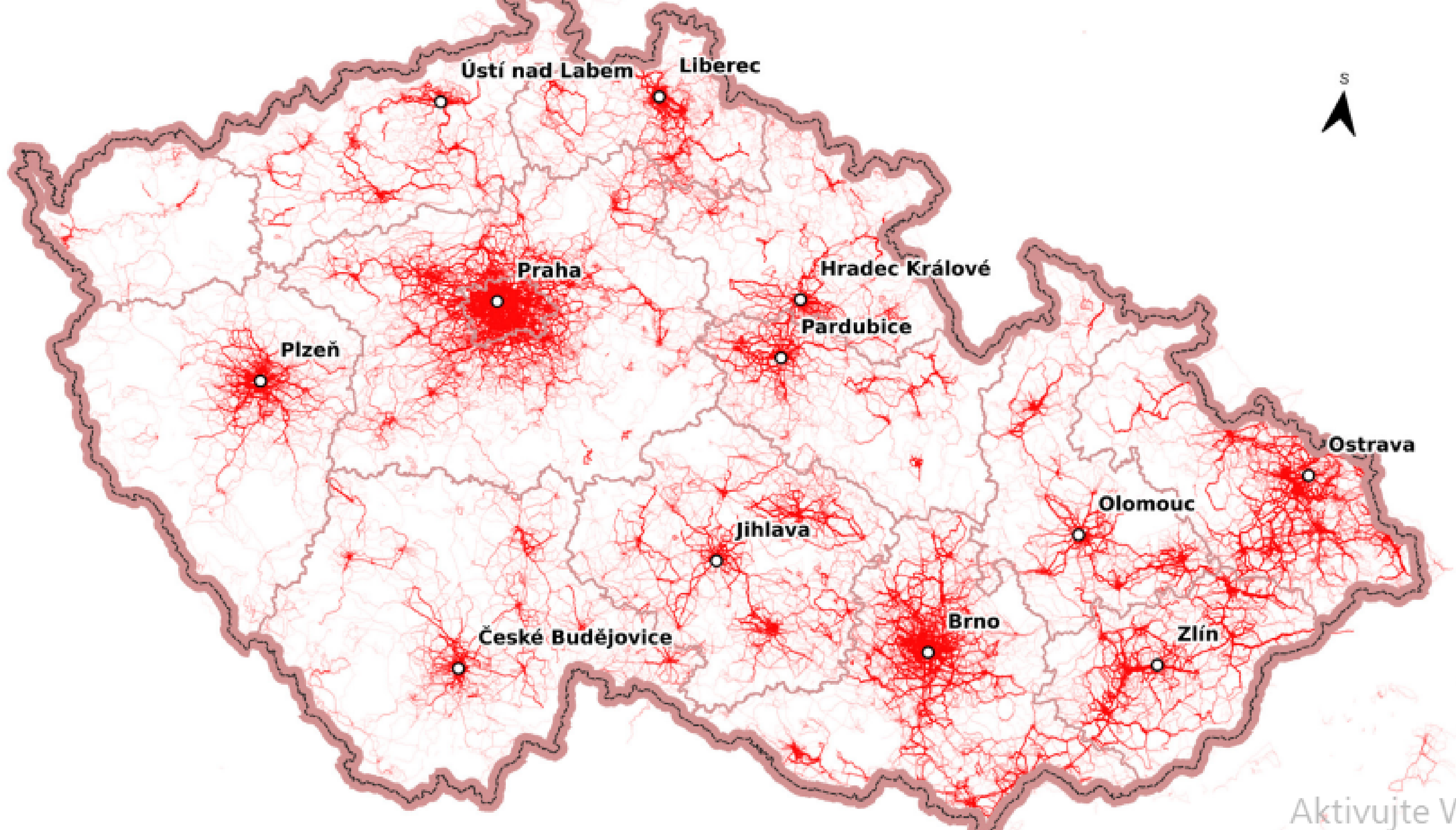












**TO FIND THE MOTIVATION TO BE A  
PART OF IT**

**companies**

**cheapest TEAMBUILDING**

**more then 2100 in CZ 2021**

**66% pays fee to employees**



# BENEFITY



DO PRÁCE  
NA KOLE



ZLEPŠUJI  
KONDICI



POMÁHÁM  
PŘÍRODĚ



SPALUJI  
KALORIE



MOŽNOST  
VÝHRY



73 349  
ÚČASTNÍKŮ



DATA Z TRAS  
POMÁHAJÍ  
PLÁNOVÁNÍ



SNIŽOVÁNÍ  
CO<sub>2</sub> EMISÍ  
VE MĚSTECH



TEAMBUILDING



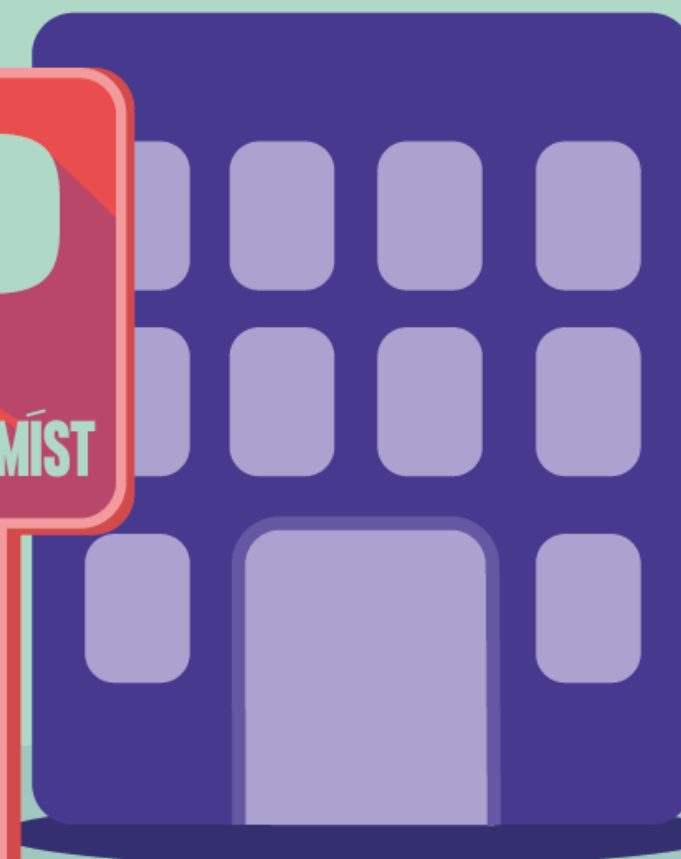
POZITIVNÍ  
VNÍMÁNÍ  
FIRMY



ZDRAVĚJŠÍ  
ZAMĚSTNANCI



SOUTĚŽ O TITUL  
CYKLOZAMĚSTNAVATELE



#POŘADÁ AUTOMAT



# TO BE A PART OF IT

**ĀUTOMAT**

Generální partner

**GLS.**

**KB**

**bikero**

**BOSCH**  
Stvořeno pro život

Národní partneři

**kudrna.cz**  
cestovka s duší

**ORTLIEB** WATERPROOF

**nextbike**  
original bike sharing

**MERCHYOU**  
SUSTAINABLE TEXTILE & PRINTING

**FLIXBUS**

**čeps**, a.s.

**LOXPER**  
GET LOCAL EXPERIENCE

**BizMachine**

**Kingdom of the Netherlands**

**EMBASSY OF DENMARK**

**zeměkvět**  
nadační fond

**bjež**

**CYKLOSERVER**

**kondice**

**ĀUTOMAT**

**TO FIND THE MOTIVATION TO BE A  
PART OF IT**  
**municipalities**

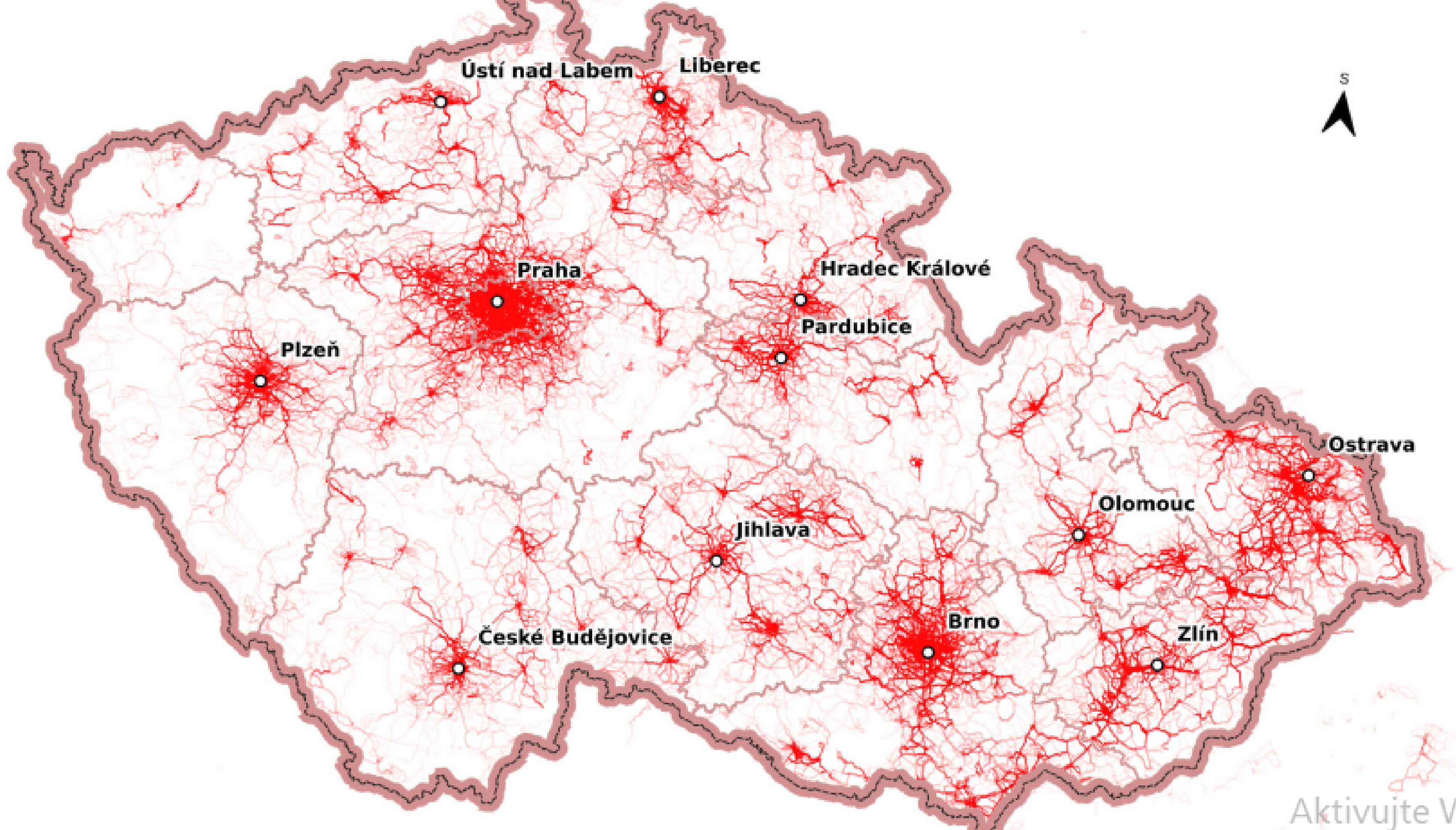


**Make cities and  
human settlements  
inclusive, safe,  
resilient and  
sustainable**



**Strengthen the means of  
implementation and  
revitalize the global  
partnership for  
sustainable development**

# **BIG DATA FOR SMART CITY PLANNING**





**STRAVA** | METRO

[Home](#)

[FAQ](#)

[Apply](#)

[LOG IN](#)

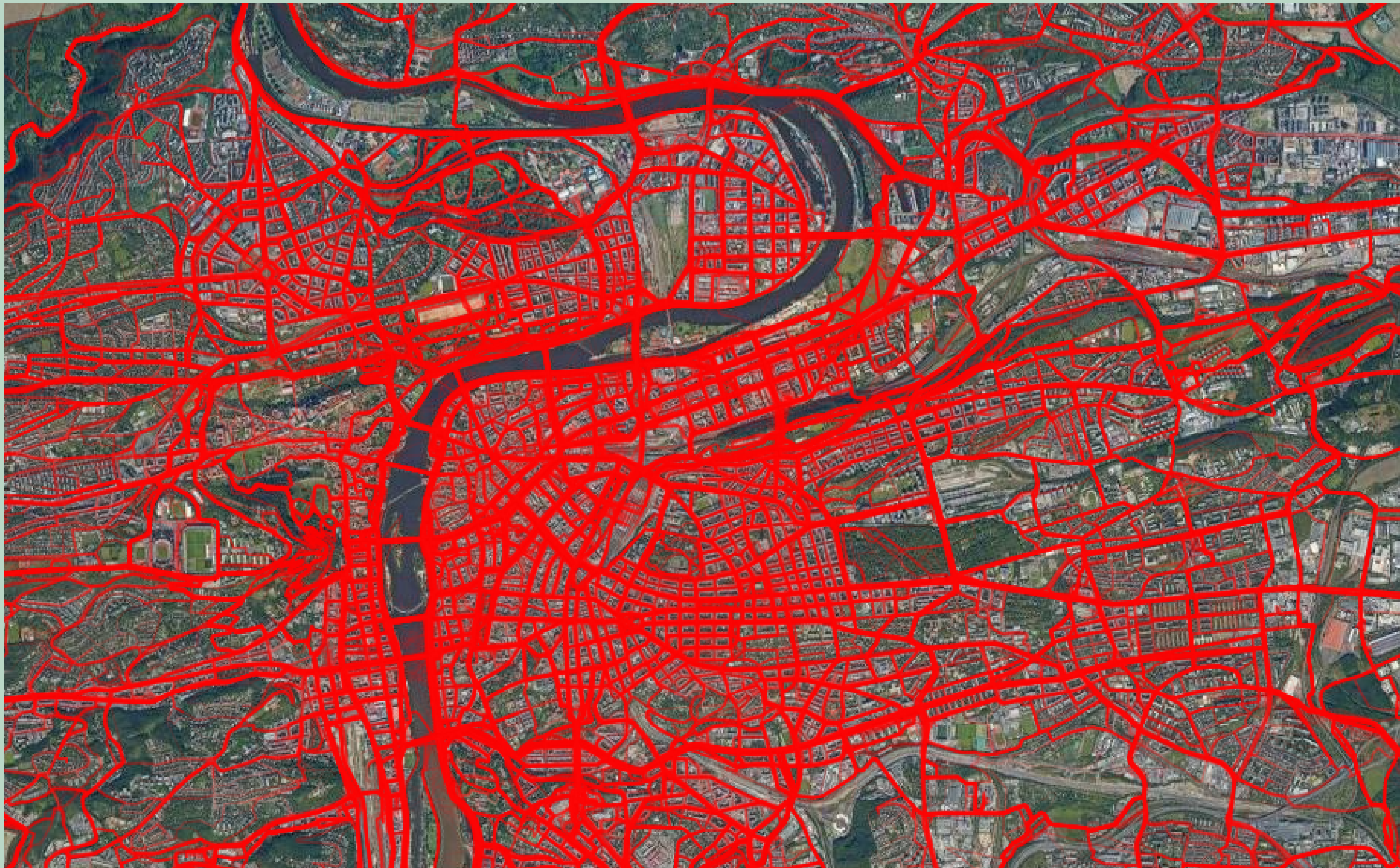
# Better cities for cyclists and pedestrians.

[Apply for a Metro partnership](#)

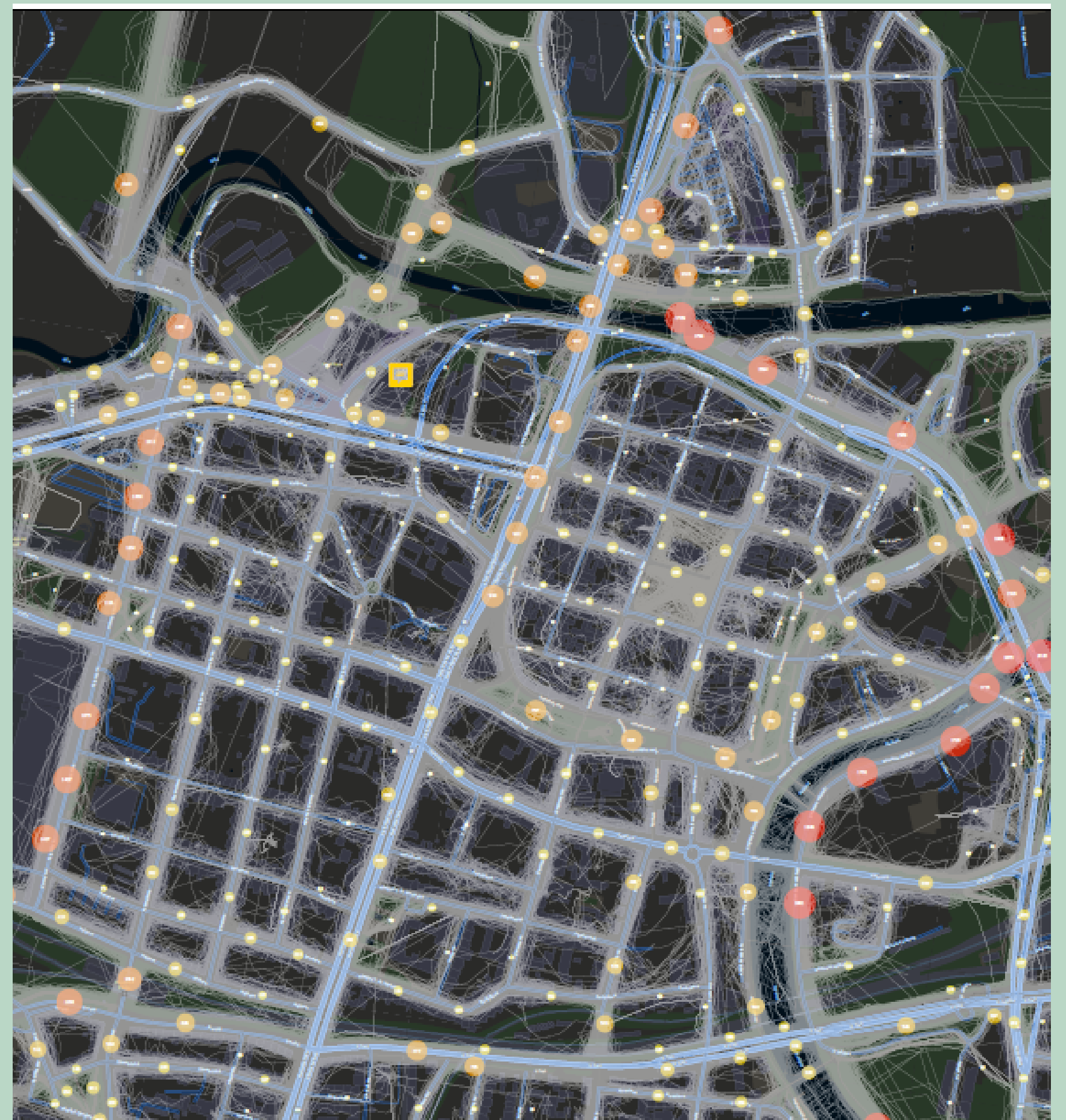
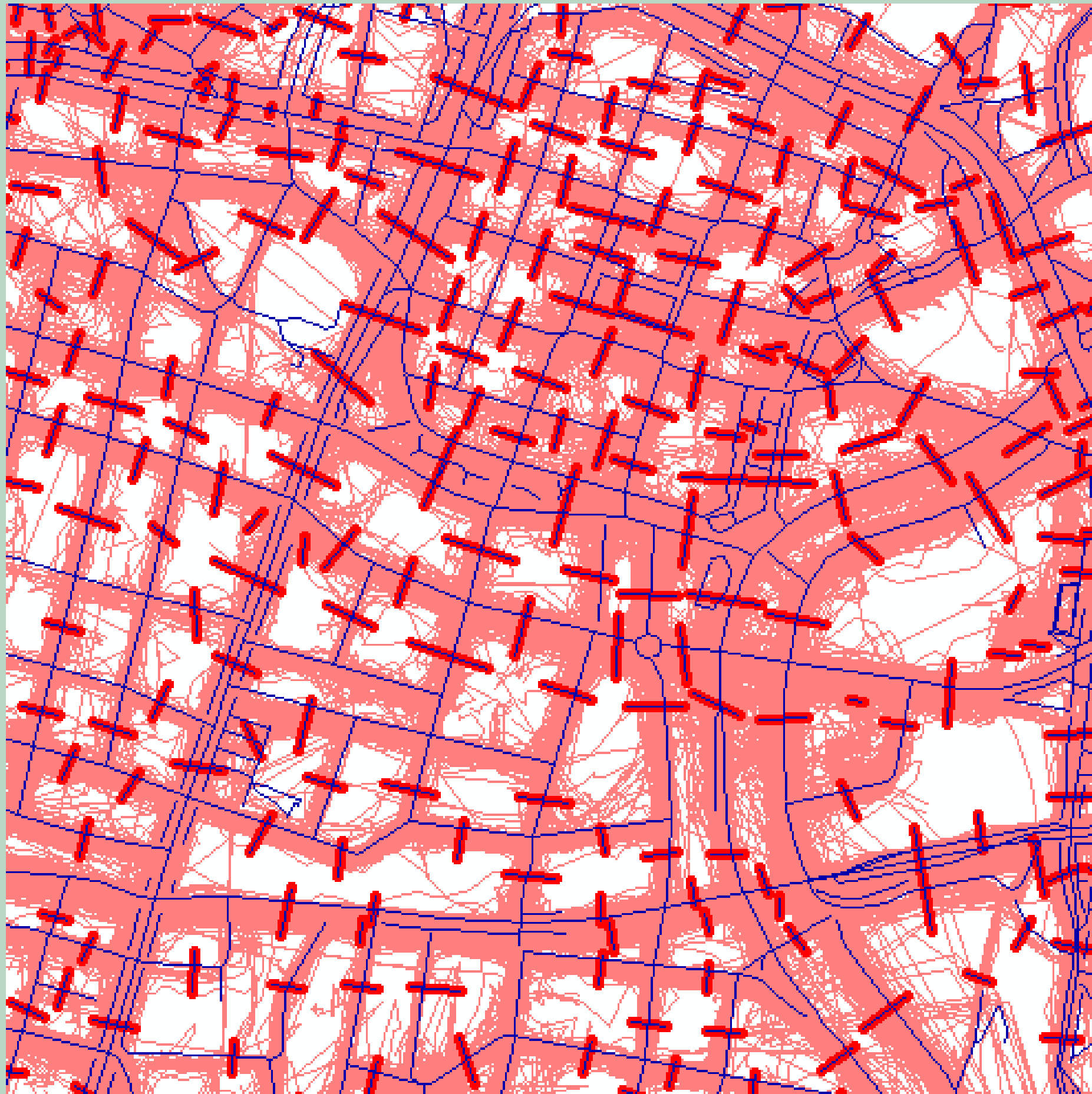
Aktivujte Windows

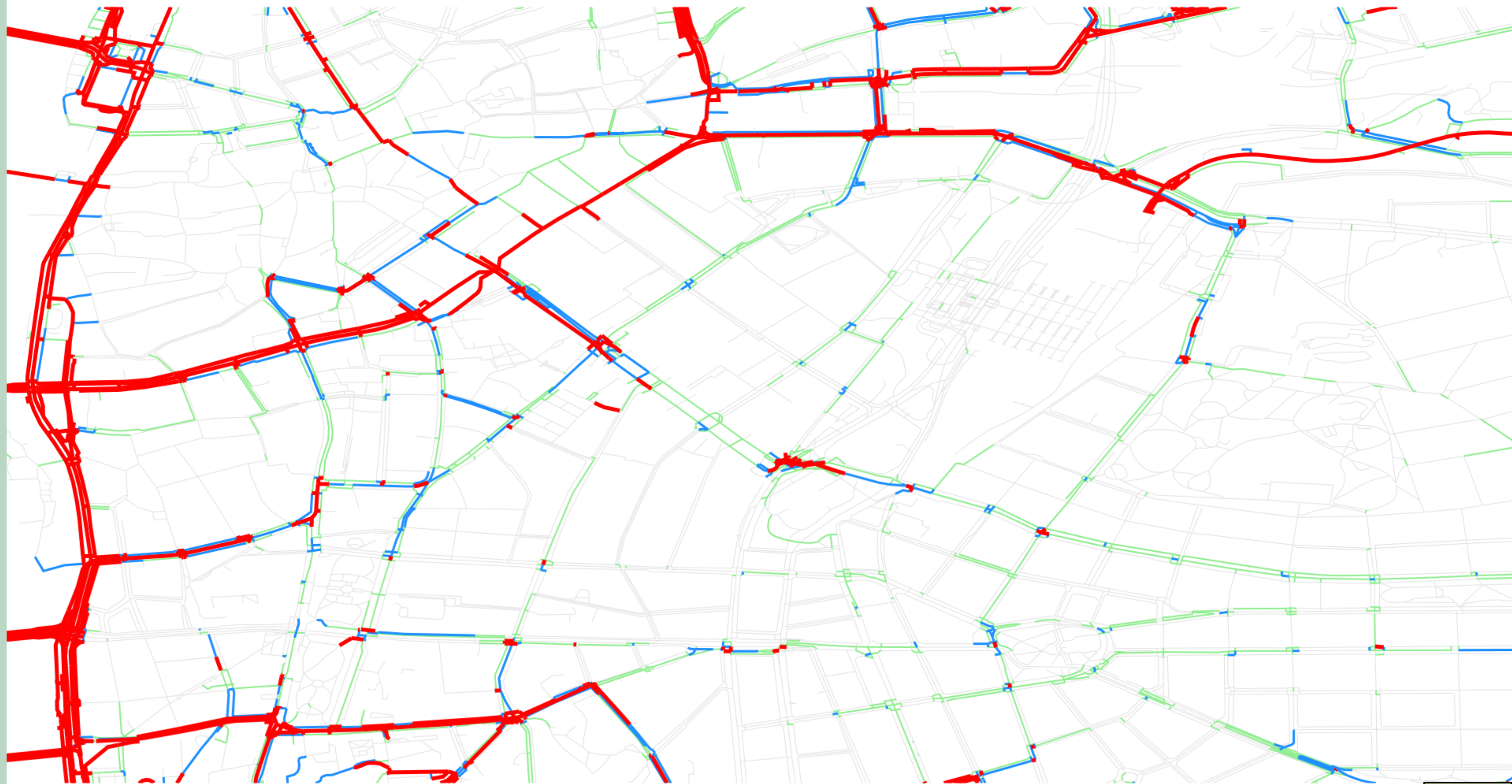
Přejděte do Nastavení a aktivujte systém Windows.



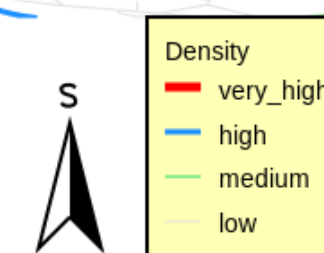




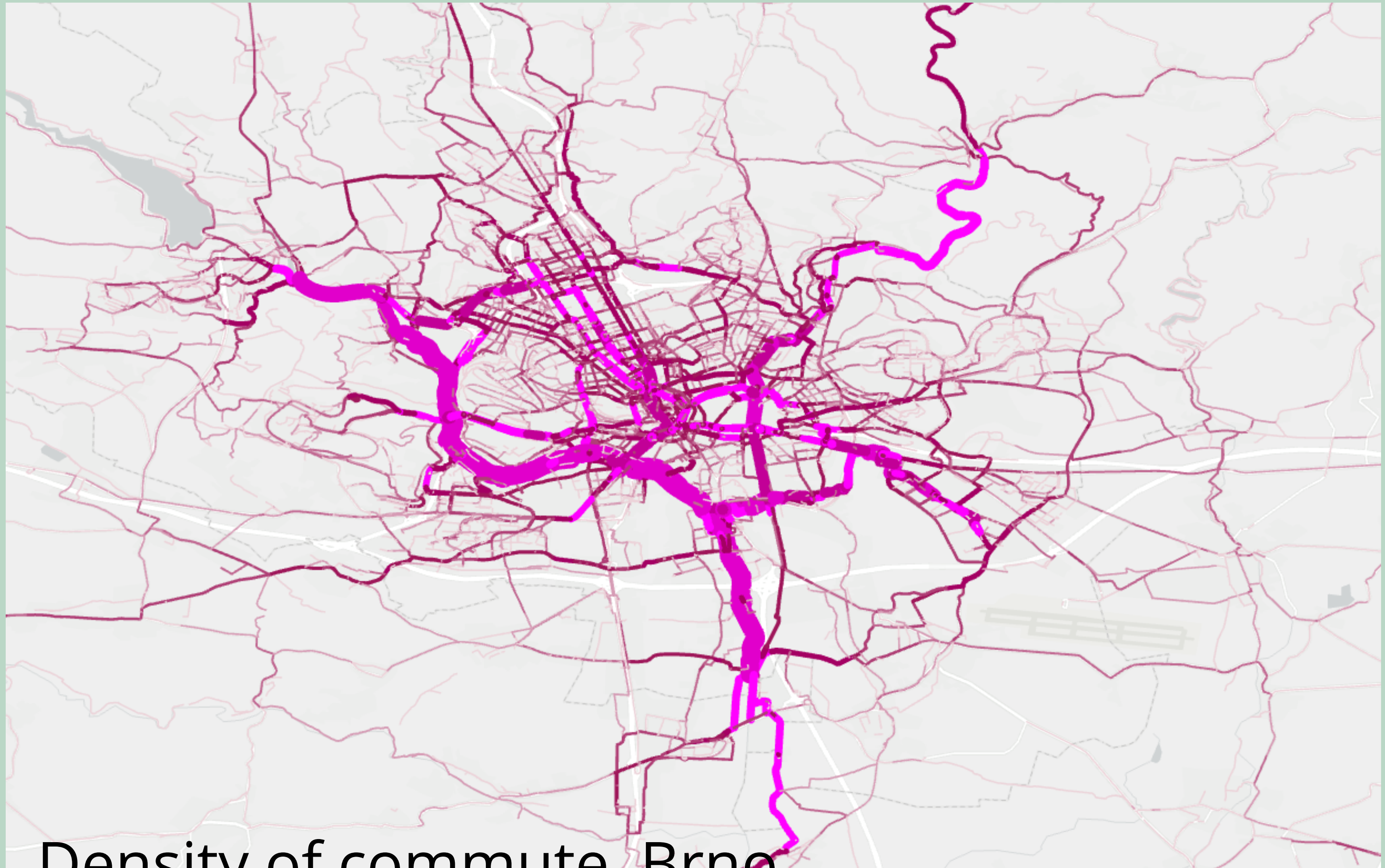




Density of commute, Prague 3







Density of commute, Brno



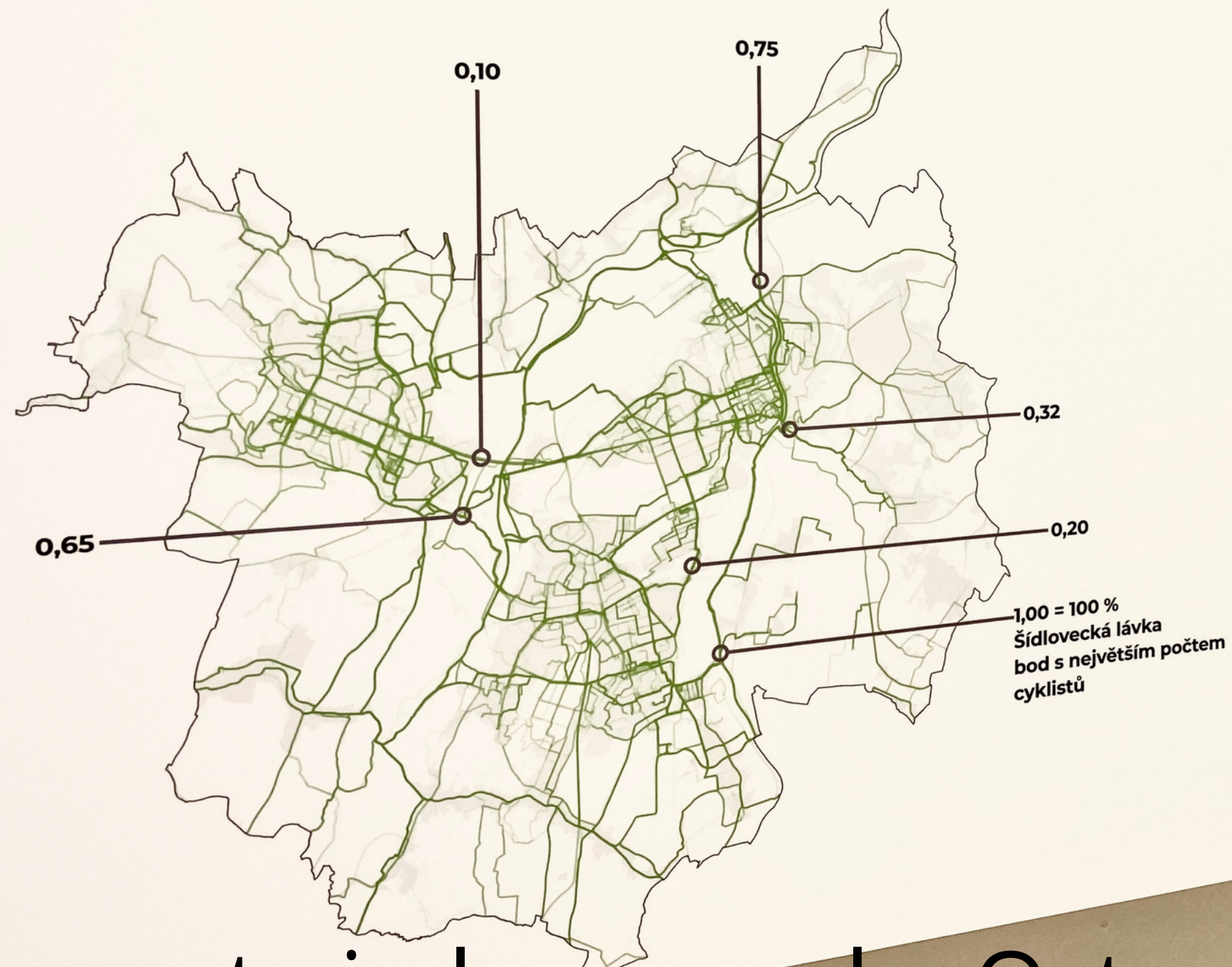


How to work with data, Strava

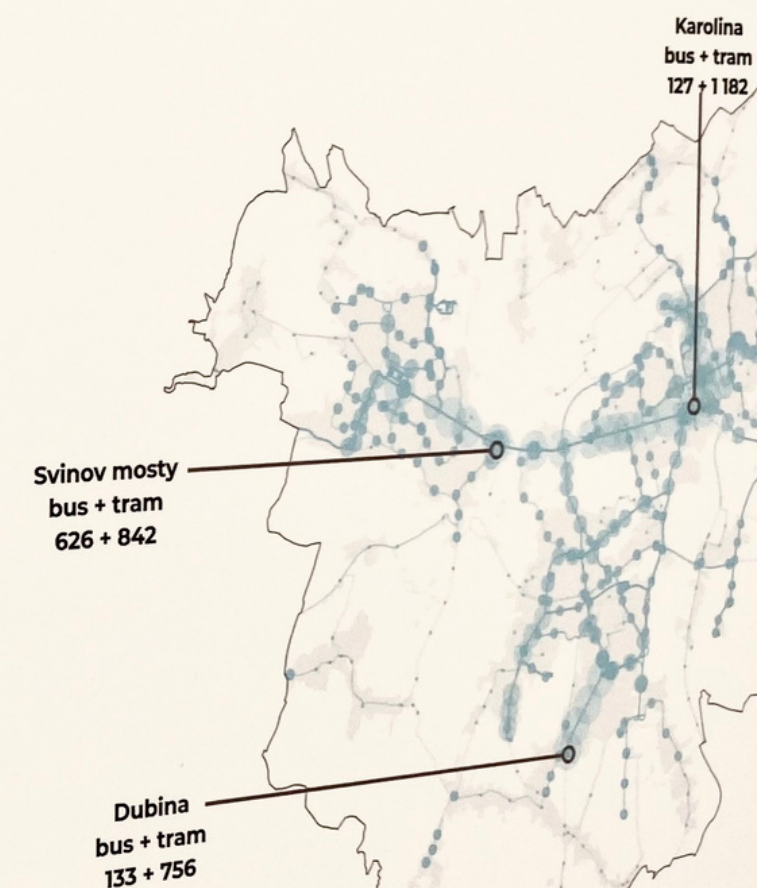


## Schéma cyklistických cest

Schéma ilustruje poměrné měsíční zatížení pozemních komunikací cyklisty. Reprezentativní skupinu každodenních cyklistů představují účastníci výzvy Do práce na kole 2020. K poměrnému porovnání zatížení ve vybraných úsecích byla využita maximální hodnota (1,0) zjištěná na cyklistické stezce u Šídlovecké lávky.



směr  
Přerov



### Schéma MHD

Schéma zobrazuje ve hromadné dopravy (trolejbusy). Body odpovídající šíře kružnice ilustrují jsou přes zastávku vedle nabízejí více kombinací uvádí počet spojů autobusu pracovní den.

# Commute in large scale, Ostrava





Heatmapy ▾

Počty jízd

Meziroční porovnání

Matice zdrojů a cílů cest ▾



2021

2020

2019

2018

2017

☒ Zaznamenané jízdy

☐ Odhadovaný průměrný denní počet jízd

☒ Sezóna (IV - IX)

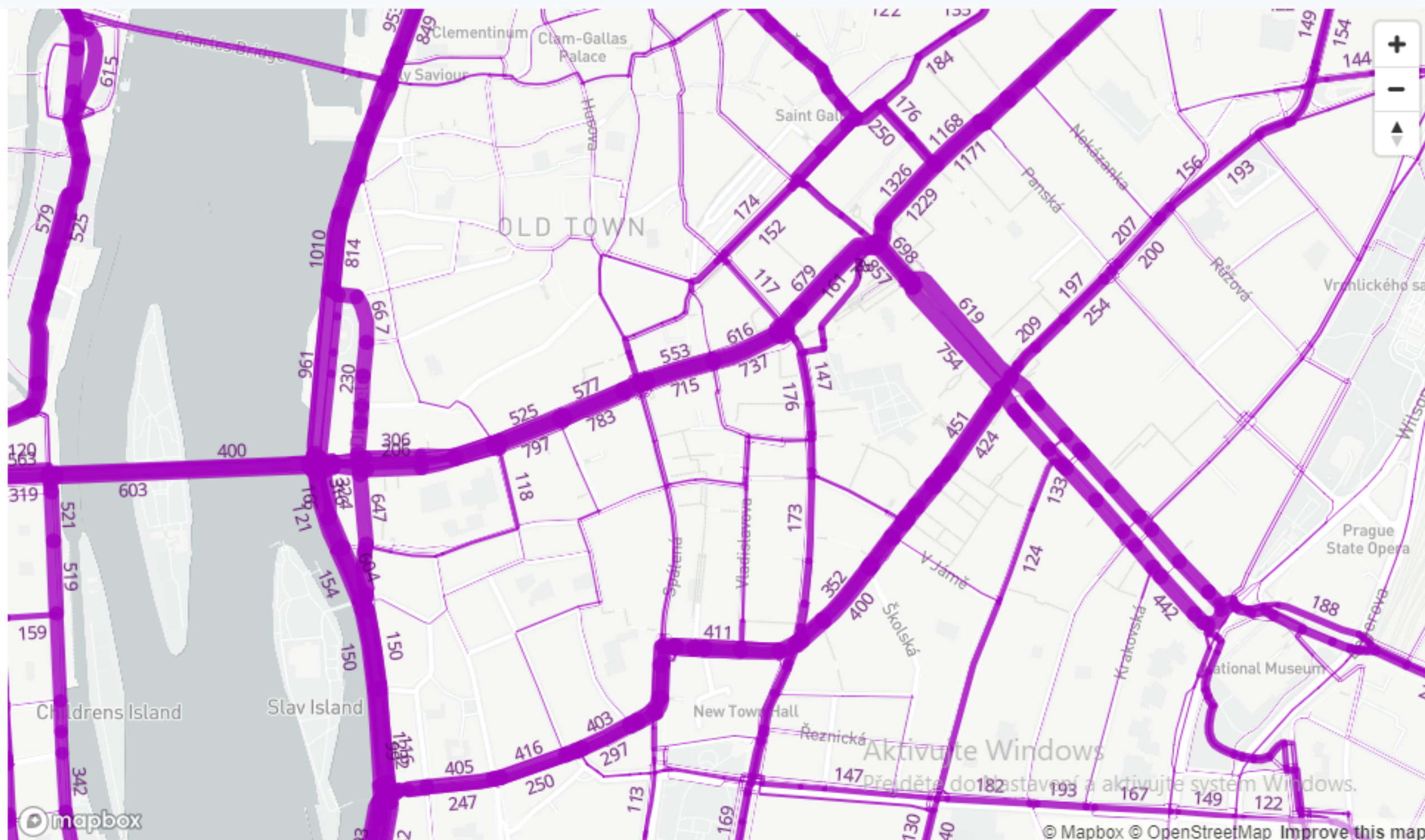
☐ Mimosezóna (X - III)

☐ Celý rok

☒ Všechny dny

☐ Pracovní dny

☐ Svátky a víkendy



Density of commute, Prague









# Projet na kole Zlínem je bezpečnější, pomohly nové podjezdy i úpravy ulic

🕒 12. srpna 2020 15:25



Mříže zahrazující vjezd do nově zbudovaných podjezdů na Cigánově a na Čepkově konečně zmizely a cyklistům se oficiálně otevřel nový úsek páteřní cyklostezky vedoucí Zlínem podél řeky Dřevnice. Nyní se tak bezpečně dostanou po Fügnerově a Tyršově nábřeží až na ulice Výletní a Mladcovská, odkud lze pokračovat dál na Otrokovice.



Reklama

 **eobuv.cz**

**STYLOVĚ  
NA PROCHÁZCE**

Aktivujte Windows  
Přejděte do Nastavení a aktivujte

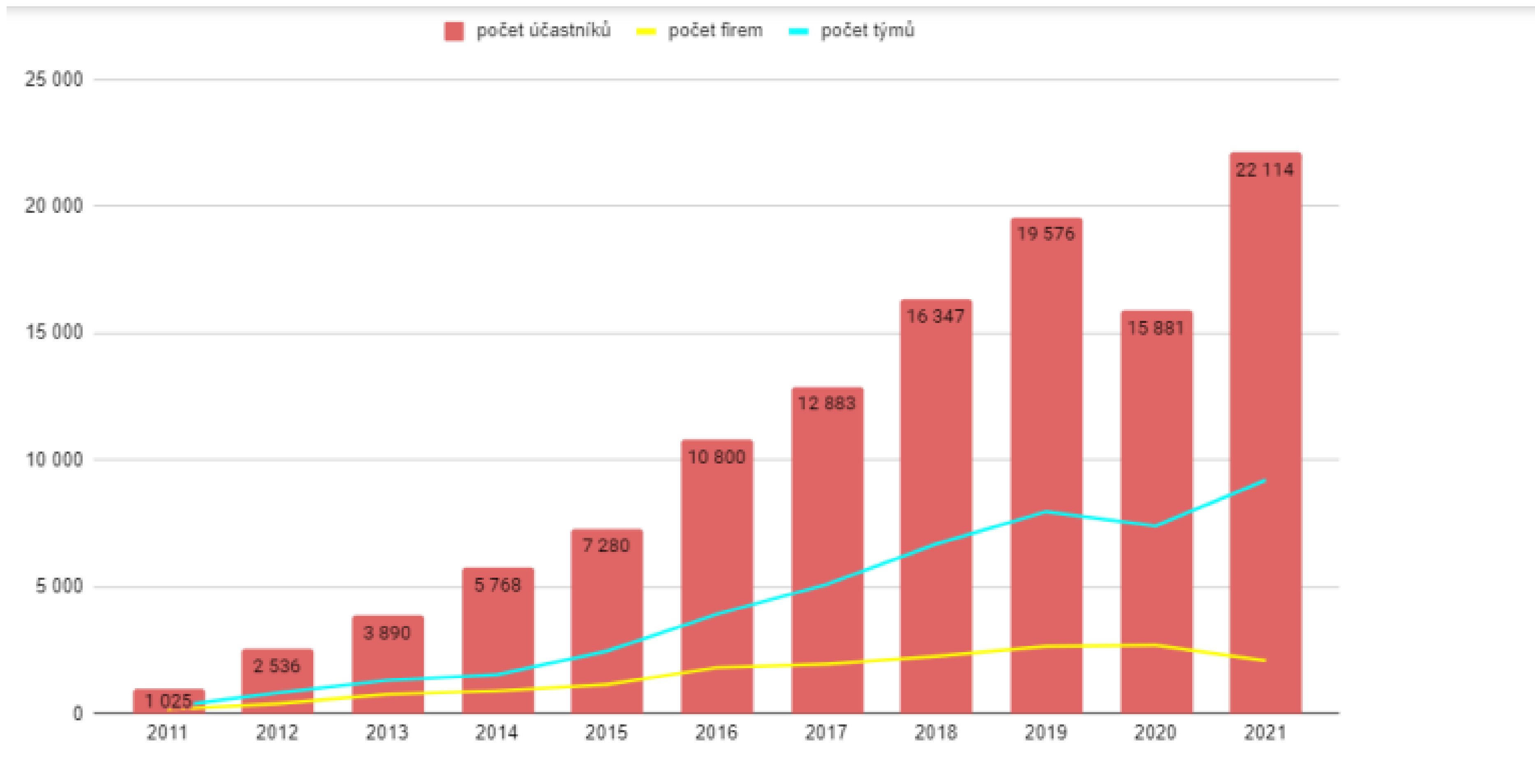


**FIND THE MOTIVATION TO BE A PART  
OF IT**

**participants**

**companies**

**municipalities**



# THANK YOU

Mgr. Jan Haruda  
jan.haruda@auto-mat.cz  
13.4.2022  
for CIVINET